

नेपालमा पालन गरिने मुख्य माछाका जातहरू



कमन कार्प



सिल्भर कार्प



बिगहेड कार्प



ग्रास कार्प



रहु



नैनी



भाकुर



रेन्वो ट्राउट



टिलापिया



पंगासियस

व्यावसायिक मत्स्य पालन प्रविधि पुस्तिका



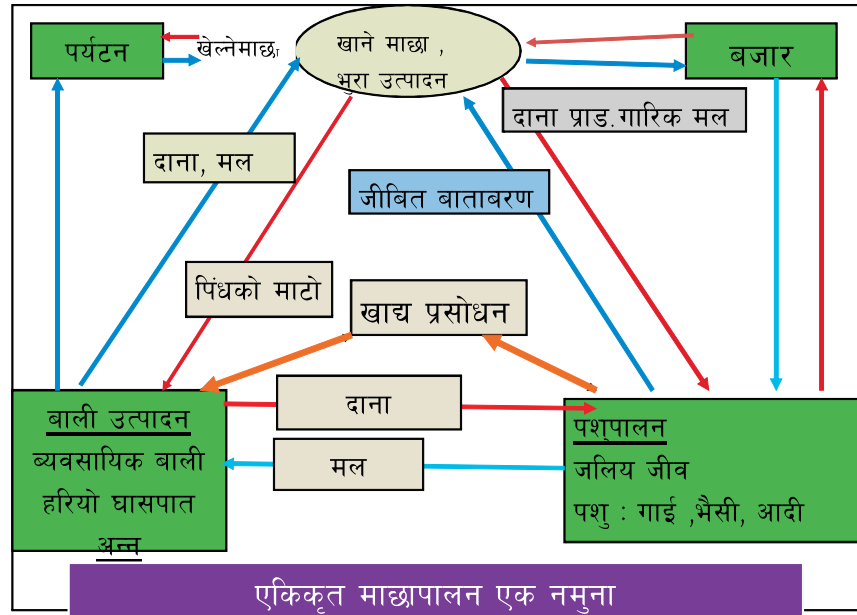
नेपाल सरकार
कृषि तथा पशु पंक्षी विकास मन्त्रालय
पशु सेवा विभाग
केन्द्रीय मत्स्य प्रवर्द्धन तथा संरक्षण केन्द्र, बालाजु
मत्स्य शुद्ध नश्ल संरक्षण तथा प्रवर्द्धन स्रोत केन्द्र

भैरहवा, रूपन्देही

फोन नं. ०७९-४२९९४८, ४२९३९६

Email: fdcbbhairahawa@yahoo.com

एकिकृत मत्स्य पालन प्रविधि

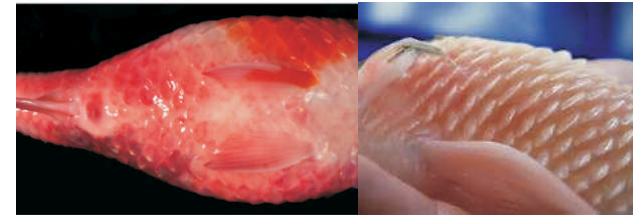
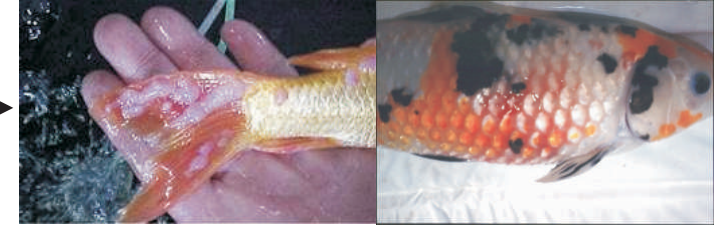


भैरहवा क्षेत्रमा देखा परेका मत्स्य रोग, परजिवी र शत्रु किराहरू

ई. यु.एस. रोग

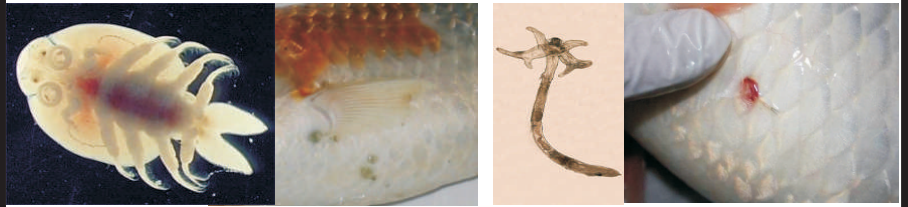


स्याप्रोलेगिनयासिस



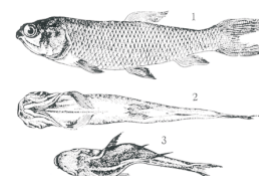
जलोदर रोग

पुच्छर कुहिने रोग

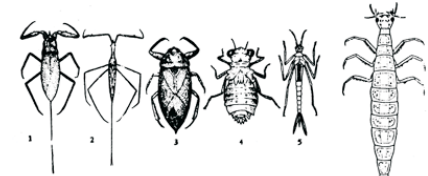


माछाको जुम्रा

माछामा लाग्ने अंकुसे किरा



ग्यास बबल रोग



माछाका शत्रु किराहरू